

■ a BANDINI INDUSTRIE company



DISTRIBUZIONE SICUREZZA

ANTINTRUSIONE

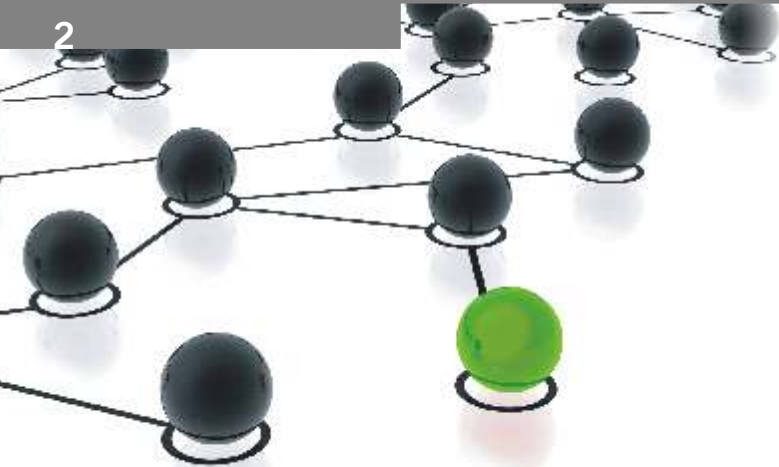
L V 1 0 2 - 2 0 1 1



CataListino Prodotti



Ability



Tutte le tecnologie per proteggere. Tutte le soluzioni per integrare.

La nostra offerta copre 13 diverse aree della sicurezza, della domotica e della gestione degli ambienti.

In ogni area RCE propone una scelta completa di prodotti e soluzioni per ogni esigenza.

-  **ANTINTRUSIONE**
-  **VIDEOCONTROLLO**
-  **CONTROLLO ACCESSI**
-  **RIVELAZIONE INCENDIO E GAS**
-  **DOMOTICA**
-  **TELEFONIA**
-  **AUTOMAZIONE**
-  **AUDIO & CONGRESS**
-  **CLIMATIZZAZIONE**
-  **TERMOREGOLAZIONE**
-  **NETWORKING**
-  **CHIAMATA OSPEDALIERA**
-  **GREEN LINE**

Perchè scegliere RCE.

Perché è in grado di garantire un'amplissima offerta di proposte, in un settore che fa della gamma infinita di possibilità tecniche il suo modo d'essere vincente.

Per la sua affidabilità che nasce da sempre con nuove proposte progettuali, pensate per far dialogare tra loro tecnologie complementari, rendendo così un servizio eccellente ai propri clienti.

Il business collegato all'innovazione è la scelta di RCE.

Il metodo utilizzato per vincere in competitività, è quello di misurarsi quotidianamente con il futuro.

I nostri plus.



RCE come progettista

La consulenza in fase di vendita viene strutturata come una vera e propria supervisione al progetto con il quale conquistare il cliente, fornendo una gamma di soluzioni assolutamente inaspettata per quantità e qualità.



RCE come servizio

Non esiste cavo pur piccolo o grandissimo sistema mai sperimentato, che possa far indietreggiare RCE. Velocità d'ordine ed affidabilità nella consegna sono momenti che, pur tradizionali, spesso segnalano meglio di altri l'efficienza di un partner commerciale. RCE lo sa, e si comporta di conseguenza.



RCE come formazione

Il patrimonio d'esperienza di RCE è ineguagliabile. Frequentare i momenti di formazione RCE vuol dire iscriversi all'Università del settore e seguire corsi che di professorale o astruso non hanno nulla, ma sono improntati tutti a concretezza, praticità ed applicabilità.



RCE come partner

Elettricisti, installatori, tecnici, progettisti, hanno in RCE il partner che sa, insieme a loro, personalizzare un impianto con il massimo della semplicità d'uso, sicurezza e modernità, attraverso i 4 programmi RCE pre e post vendita.

Semplice da installare. Facile da usare.

Ability è la concretizzazione del concetto di semplicità.

Se siete alla ricerca di un sistema che vi permetta di gestire con immediatezza applicazioni residenziali e piccolo commerciali Ability è per voi.

Potete scegliere tra 2 KIT per meglio centrare i vostri obiettivi economici e funzionali.

Da 5 a 30 terminali con gestione integrata degli ingressi per tapparella ed inerziali.

I terminali sono gestiti con il concetto di "mappatura". Tale concetto consente di utilizzare sempre il massimo dei terminali dichiarati per quel modello anche se in centrale o sulle espansioni si sono lasciati dei terminali inutilizzati. I terminali inutilizzati potranno essere usati su altre espansioni o tastiere.

Le centrali Ability gestiscono fino a 5 aree ognuna con gestione degli inserimenti totali, parziali ed immediati per una grandissima flessibilità di gestione.

Un concetto rivoluzionario: In entrambi i KIT le funzioni vocali sono già integrate a bordo della scheda centrale. (18 secondi di voce sono già disponibili sulla scheda base). Nessuna scheda vocale aggiuntiva, per una gestione di estrema semplicità.

La centrale mette a disposizione dei brevi messaggi vocali per la funzione di avvisatore e danno già una corretta indicazione relativa alla tipologia di evento che si è verificato. Tali messaggi vengono già forniti pre-registrati ma possono comunque essere personalizzati dall'installatore e liberamente associabili agli eventi.

La registrazione può essere effettuata per mezzo della scheda ausiliaria Ab/Logo o per mezzo di un PC registrando la voce dal microfono, scaricando i file .wav in centrale o utilizzando l'avanzatissima funzione di text-to-speech (da scritto a parlato).

Nelle centrali Ability la comunicazione nei confronti delle centrali di vigilanza è garantita dal comunicatore digitale integrato nella scheda di centrale. Integrato nella scheda di centrale è anche il modem per la programmazione ed il controllo via telefono della centrale.

Le centrali Ability sono in grado di gestire i dispositivi via radio bidirezionali della serie Air2.

Ability è quindi un sistema ibrido, un sistema che all'occorrenza può diventare completamente via radio per la parte di rivelazione.

Ability corredato da Air2 rappresenta lo stato dell'arte della tecnologia di trasmissione via radio.

La bidirezionalità consente, ad esempio, di "spegnere" i rivelatori quando non sono utilizzati, di avere il riscontro relativo all'esecuzione del comando richiesto direttamente sulla radio chiave o di attivare via radio delle uscite open-collector.

La tastiera offre un display LCD veramente chiaro ed ampio.

Le informazioni sono infatti mostrate su 4 righe da 16 caratteri. Il doppio dello spazio rispetto alla maggioranza dei sistemi in questo segmento di mercato. Sulle tastiere possono essere utilizzati fino a 20 codici utente.

Il sistema è anche in grado di gestire lettori per tag di prossimità e card. In tal modo risulta agevole effettuare le operazioni più comuni come quelle di inserimento, parzializzazione e disinserimento. Il lettore permette anche di effettuare operazioni diverse dall'inserimento/disinserimento come l'attivazione di una uscita o l'attivazione di una azione sull'avvisatore. E' possibile gestire fino a 50 diversi tag di prossimità.

A bordo delle schede principali sono sempre presenti 1 relè con scambio libero e 2 uscite open collector per fornire gli elementi base per le attuazioni (sirena esterna, sirena interna).

Il sistema semplice, efficace e conveniente.

Scarica il software **ABILITYSUITE** dal sito www.grupporce.com

Centrale Ability



Tastiera nCode/S



Staffa da fissaggio e morsettiere

Kit Centrale Ability 510B

Centrale con 5 terminali di ingresso espandibile a 10, 1 relè con scambio libero programmabile, 2 uscite OC programmabili, porta RS232, 5 aree. Gestione su BUS, di max 5 tastiere, nCode, 10 espansioni Flex5, 10 lettori nBy, 1 ricetrasmittitore serie AIR2, 10 codici utente, 20 Tag di prossimità, 250 eventi, contenitore metallico (HxLxP) 305x220x80mm, alimentatore da 0,8A, alloggiamento accumulatore da 7Ah.

Tastiera con display alfanumerico, retroilluminazione a 4 linee da 16 caratteri, 1 terminale programmabile come ingresso/uscita. Colore bianco. **Interfaccia** telefonica incorporata compresa di messaggi vocali.

N.B. Centrale completamente preprogrammata. 8 messaggi vocali preregistrati (18 secondi totali di messaggi vocali), per la personalizzazione dei messaggi senza l'utilizzo del PC necessita di scheda Ab/Logo.

Kit Centrale Ability 1030B

Centrale con 10 terminali di cui 5 configurabili come ingresso/uscita espandibile a 30, 1 relè con scambio libero programmabile, 2 uscite OC programmabili, porta RS232, 5 aree. Gestione su BUS, di max 5 tastiere, nCode, 20 espansioni Flex5, 20 lettori nBy, 1 ricetrasmittitore serie AIR2, 20 codici utente, 50 Tag di prossimità, 250 eventi, contenitore metallico (HxLxP) 305x220x80mm, alim. da 0,8A, alloggiamento accumulatore da 7Ah. **Tastiera** con display alfanumerico, retroilluminazione a 4 linee da 16 caratteri, 1 terminale programmabile come ingresso/uscita. Colore bianco. **Interfaccia** telefonica incorporata compresa di messaggi vocali.

N.B. Centrale completamente preprogrammata. 8 messaggi vocali preregistrati (18 secondi totali di messaggi vocali), per la personalizzazione dei messaggi senza l'utilizzo del PC necessita di scheda Ab/Logo.

Tastiera nCode/S

La tastiera nCode coniuga eleganza, semplicità e funzionalità.

L'ampio display a 4 righe permette di avere sempre sotto controllo lo stato dell'impianto e consente una agevole ricerca delle funzioni desiderate. Tali funzioni possono poi essere attivate immediatamente attraverso i tasti funzione. La tastiera nCode offre un terminale programmabile come ingresso (zona) o uscita a seconda delle necessità installative. La tastiera ha tra i suoi punti di forza l'estrema compattezza e la contenuta profondità che ne consentono l'utilizzo anche negli ambienti più esigenti.

Viene offerta nelle versioni bianco lucido e nero lucido.

KB100 Staffa da fissaggio e morsettiere per tastiera nCode

Il kit KB100 permette di cablare la tastiera Concept utilizzando 6 comodi morsetti invece di utilizzare i 6 fili della normale dotazione. L'opzione KB100 comprende una schedina che fornisce i sei morsetti per il cablaggio ed una staffa in plastica che permette l'alloggiamento della schedina stessa.

Interfaccia registrazione messaggi vocali Ab/Logo

La scheda Ab/Logo, connessa alla scheda principale, consente, in sede di installazione, la registrazione e la riproduzione dei messaggi vocali utilizzando un qualsiasi telefono. Effettuate le operazioni desiderate, la scheda può essere rimossa dalla centrale.

CODICI D'ORDINE			
	CODICE	ARTICOLO	DESCRIZIONE
☺	00104326	ABILITY510B+ NCODE/SB	Kit Centrale Ability 510B (centrale + tastiera bianca + combinatore telefonico integrato)
☺	00104777	ABILITY1030B+ NCODE/SB	Kit Centrale Ability 1030B (centrale + tastiera bianca + combinatore telefonico integrato)
☺	00104296	nCode/SB	Tastiera colore bianco con display
☺	00104463	KB100-B	Staffa di fissaggio e morsettiere per tastiera nCode/SB
☺	00104258	nCode/SN	Tastiera colore nero con display
☺	00104456	KB100-N	Staffa di fissaggio e morsettiere per tastiera nCode/SN
☺	00104289	Ab/Logo	Scheda per la registrazione vocale

ANTINTRUSIONE

ABILITY	510	1030
	B	B
CARATTERISTICHE HARDWARE		
Massimo numero di terminali nel sistema	10	30
Numero di terminali mappabili o rilocabili nel sistema	10	30
Terminali a bordo (di cui configurabili come ingresso/uscita)	5 (0)	10 (5)
Relè programmabile a bordo della scheda principale	1	1
Uscite open-collector programmabili a bordo della scheda principale	2 (150mA)	2 (150mA)
Aree gestibili	5	5
Alimentatore	0,8A	1,3A
Porta RS232	Si	Si
Controllo tensione di alimentazione in temperatura (opzione ProbeTh)	Si	Si
Controllo efficienza batteria	Si	Si
Riprogrammabilità firmware di centrale	Si	Si
Riprogrammabilità firmware periferiche da centrale	Si	Si
Contenitore Metallico	Si	Si
Alloggiamento batteria	7Ah	7Ah
Dimensioni (HxLxP)	305x220x80 mm	305x220x80 mm
Peso (senza batteria)	2,5 Kg	2,6 Kg
DISPOSITIVI SU I-BUS		
Autoapprendimento periferiche sull'I-Bus	Si	Si
Tastiere nCode gestibili	5	10
Lettori di prossimità nBy gestibili	10	20
Espansioni a 5 terminali Flex5 gestibili	10	20
Ricetrasmittitori via radio Air2 gestibili	1	1
GESTIONE VIA RADIO		
Dispositivi IR100 (rivelatori infrarosso) ed MC100 (contatti magnetici) gestibili	10	30
Dispositivi KF100 (radiochiave) gestibili	20	50
AUTENTICAZIONE		
Codici installatore	1	1
Codici utente (con timer associati)	10	20
Tag nKey o card nCard di prossimità (con timer associati)	20	50
COMUNICAZIONE TELEFONICA		
Numeri telefonici	5	5
Controllo presenza linea telefonica	Si	Si
Comunicatore vocale automatico	Si	Si
Comunicatore digitale automatico integrato	Si	Si
Modem di programmazione remota integrato	Si	Si
TERMINALI DI INGRESSO (ZONE)		
Autoapprendimento bilanciamento delle zone	Si	Si
Gestione di due zone separate su ogni terminale di ingresso	Si	Si
Terminali di ingresso in centrale per sensori shock e tapparelle	2	2
Terminali di ingresso in tastiera per sensori shock e tapparelle	1	1
Terminali di ingresso su espansione per sensori shock e tapparelle (su 5 disponibili come ingresso/uscita)	4	4
FUNZIONI VOCALI A BORDO DELLA SCHEDA PRINCIPALE		
Tempo di registrazione messaggi vocali	18sec	18sec
Numero di messaggi vocali (di cui pre-registrati)	8 (8)	8 (8)
Comunicatore vocale automatico su linea telefonica	Si	Si
Registrazione messaggi da PC (altoparlante o file .wav)	Si	Si
Registrazione messaggi automatica da PC con text-to-speech (da scritto a parlato)	Si	Si
ALTRE CARATTERISTICHE		
Timer settimanali (ognuno con 5 periodi di eccezione) per auto inserimenti ed abilitazioni	2	2
Scenari di inserimento programmabili	15	15
Tipi di macro azioni immediate	30	30
Memoria eventi ciclica	250	250
Scelta degli eventi da memorizzare	Si	Si
Memorizzazione compatta evento	Si	Si
Gestione macro da 4 tasti funzione per tastiera (F1, F2, F3, F4)	Si	Si
Gestione macro da 4 tasti funzione per codice (F1, F2, F3, F4)	Si	Si
Gestione macro da tasti numerici per codice (10)	Si	Si
Gestione macro da LED (4) su lettori nBy	Si	Si
Matrice di generazione azioni basata su eventi	Si	Si
Generazione azione all'accadere dell'evento	Si	Si
Generazione azione al ripristino dell'evento	Si	Si
Software di programmazione in ambiente Windows	Si	Si

Lettori di prossimità nBy



nBy/S Lettore per montaggio a muro



nBy/X Lettore per montaggio ad incasso "universale" (brevetto registrato)

I lettori di prossimità sono il modo più semplice per interagire con il sistema SmartLiving. Semplicemente avvicinando il tag o la card al lettore è possibile impartire comandi al sistema. Il lettore di prossimità infatti è utilizzabile per inserire e disinserire l'impianto o porzioni di esso ma anche per richiedere al sistema di eseguire azioni come l'apertura di una porta o l'accensione di una luce o magari un insieme di azioni associabili ad una specifica macro. INIM offre due versioni del lettore di prossimità: la versione a muro denominata nBy/S e la versione da incasso denominata nBy/X.

La versione a muro nBy/S è stata concepita per integrarsi agevolmente nei più diversi scenari abitativi e commerciali. Le sue ridotte dimensioni ne riducono l'impatto e lo rendono un oggetto accattivante. La versione a muro nBy/S incorpora protezioni contro lo strappo e l'antiapertura ed un buzzer di segnalazione utilizzato dalla centrale per richiamare l'attenzione dell'utente. Inoltre grazie alle soluzioni meccaniche adottate ed alle guarnizioni utilizzate, la versione a muro nBy/S è di grado IP34 e pertanto può essere utilizzata anche all'aperto. La versione da incasso nBy/X è un piccolo gioiello di ingegneria elettronica e meccanica. Ogni installatore sperimenta quotidianamente l'immissione sul mercato di nuove serie per i "frutti" elettrici. Nuove dimensioni, nuove forme ed infine nuovi colori. Di fronte a tale proliferare di modelli risulta difficile approvvigionarsi del giusto lettore per la specifica serie presente presso l'installazione. Il pool di tecnici e progettisti INIM si è fatta carico di tale problema risolvendolo radicalmente e brillantemente.

INIM infatti è in grado di offrire una soluzione "universale" (brevetto registrato) che non cerca di emulare i "tappi" presenti in commercio ma bensì li usa per integrare perfettamente il lettore di prossimità in qualsiasi serie in commercio.

Con il lettore da incasso nBy/X non esiste più il problema della compatibilità del lettore con la serie di dispositivi elettrici installata.



nKey



nCard



Esempi di montaggio ad incasso di nBy/X

Sia il modello a muro che quello da incasso offrono 4 LED associabili a scenari di inserimento oppure a macro per l'esecuzione di azioni. Inoltre è anche possibile attivare una macro personalizzata programmata all'interno del tag o della card. Il sistema di prossimità si completa con un portachiavi di prossimità (tag) ed una card che permettono di autenticarsi sul sistema attraverso i lettori.

Tabella delle caratteristiche principali	nBy/S	nBy/X	nKey	nCard
Dimensione (HxLxP)	80x64x17 mm	50x19x51 mm	35x28x6 mm	54x85x1 mm
Peso	45 g	25 g	5 g	6 g

CODICI D'ORDINE

CODICE	ARTICOLO	DESCRIZIONE
☺ 00103428	nBy/S	Lettore di prossimità da parete IP34. Colore grigio scuro.
☺ 00103497	nBy/X	Lettore di prossimità universale adattabile in tutti i moduli in commercio.
☺ 00103503	nKey	Tag di prossimità per lettori della serie nBy.
☺ 00103510	nCard	Tessera di prossimità per lettori della serie nBy.

Accessori per SmartLiving Flex5

Espansione ingressi ed uscite



Flex5/P



Flex5/U



Il modulo Flex5 è utilizzabile per ampliare il numero di zone o di uscite del sistema SmartLiving. Flex5 riceve l'alimentazione ed i comandi dal bus I-BUS. L'alimentazione del dispositivo è protetta così come protette sono le sue due uscite di alimentazione ausiliaria. Flex5 utilizza la tecnologia FlexIO per rendere programmabili i suoi 5 terminali come ingressi o come uscite. Se programmati come ingressi i terminali da 1 a 4 possono gestire direttamente contatti tapparelle o rivelatori di vibrazione. Se programmati come uscite i terminali sono in grado di assorbire 150mA. Flex5 incorpora un buzzer di segnalazione attivabile indipendentemente dall'attivazione dei terminali. Nella versione Flex5/P, il dispositivo risulta protetto da dispositivi antiapertura ed antistrappo (disabilitabili per montaggi particolari).

Tabella delle caratteristiche principali	Flex5/P	Flex5/U
Terminali di ingresso FlexIO programmabili come ingressi o uscite		5
Terminali con gestione sensori di vibrazione e tapparelle		4
Assorbimento massimo per terminali di uscita		150mA
Fusibile autoripristinabile su alimentazioni ausiliarie		300mA
Alimentazioni ausiliarie		2
Buzzer integrato		Si
Protezione antiapertura	Si	Si
Protezione antistrappo	Si	Si
Dimensione (HxLxP)	80x126x27 mm	59x108x20 mm
Peso	106 g	67 g

Accessori per SmartLiving SmartModem100

Modem per programmazione e controllo remoto



Il sistema SmartLiving è programmabile e controllabile da remoto attraverso la linea PSTN per mezzo dello SmartModem100. Lo SmartModem100 va utilizzato dall'installatore in abbinamento ad un PC sul quale giri il software INIM SmartLeague. Il modem si interfaccia al PC per mezzo di una porta USB. L'alimentazione viene prelevata direttamente dalla porta USB del PC evitando così l'uso di alimentatori esterni. Le sue ridotte dimensioni lo rendono facilmente collocabile in ogni situazione.

Tabella delle caratteristiche principali	SmartModem100
Velocità di connessione configurabile	Si
Regolazione automatica ampiezza dei segnali	Si
Dimensione (HxLxP)	125x100x34 mm
Peso	150 g

CODICI D'ORDINE

CODICE	ARTICOLO	DESCRIZIONE
☺ 00103411	Flex5/P	Modulo espansione 5 IN-OUT in contenitore plastico con apertura antistrappo.
☺ 00103572	Flex5/U	Modulo espansione 5 IN-OUT con protezione plastica e morsettiera a vista.
☺ 00103534	SmartModem100	Modem per programmazione e controllo remoto.

Sirene IVY



Le sirene autoalimentate per esterno della serie Ivy completano l'offerta di un sistema anti-intrusione in maniera elegante ed efficace. Sono state progettate per essere installate e programmate semplicemente.

Il coperchio plastico ruota su un asse orizzontale rispetto alla base e rimane solidale con essa lasciando libero l'installatore dall'incombenza di collocare il coperchio che, anzi, propone una comoda nicchia di lavoro.

Il segnalatore luminoso ad alta intensità è ottenuto per mezzo di LED ad alta efficienza che consentono una lunga autonomia con il loro ridotto consumo.

Sono anche presenti, ai lati del lampeggiatore, altri due LED di segnalazione ausiliari.

Numerosi sono i parametri programmabili della sirena come: suono, tempo massimo di allarme, polarità degli ingressi, numero di lampeggi al minuto, modalità di attivazione del segnalazione, ecc.

Le sirene Ivy hanno funzioni di autodiagnostica che permettono di identificare tempestivamente eventuali malfunzionamenti.

La sirena è protetta dallo strappo, dall'apertura, dalla lancia termica e dal taglio cavi.

Il modello Ivy/F è inoltre dotato della protezione anti-schiuma ottenuta per mezzo di un doppio percorso infrarosso all'interno dell'altoparlante con una elevata reiezione ai falsi allarmi.

Le sirene della serie Ivy sono anche offerte in versione "effetto metallo".

Tabella delle caratteristiche principali	Versione Classica
Alimentazione	13,8 Vdc
Attivazione allarme	Ingresso alimentazione
Attivazione allarme ausiliario	Ingresso START
Interruzione allarme per manutenzione	Ingresso STOP
Attivazione LED di segnalazione ausiliario	Ingresso LED
Segnalazione guasti	Uscita FAULT
Segnalazione sabotaggio	Relè con scambio libero
Dispositivo anti lancia termica	SI
Dispositivo anti-schiuma (solo su modelli "F")	SI
Sottocoperchio metallico	SI
Segnalatore luminoso a LED	SI
Programmazione parametri della sirena	SI
Pressione sonora a 3m.	103dBA
Grado di protezione	IP34
Dimensione (HxLxP)	288x207x106 mm
Peso	2,7 Kg

CODICI D'ORDINE

CODICE	ARTICOLO	DESCRIZIONE
☺ 00103527	Ivy	Sirena autoalimentata per esterno IP34.
☺ 00103633	Ivy-F	Sirena autoalimentata per esterno con antischiuma IP34.
☺ 00103640	Ivy-M	Sirena autoalimentata per esterno, effetto metallo (cromata) IP34.
☺ 00103657	Ivy-FM	Sirena autoalimentata per esterno con antischiuma, (cromata) IP34.
☺ 00103879	Ivy-Civetta	Sirena civetta IVY in policarbonato colore panna.
☺ 00104050	Ivy-M-Civetta	Sirena civetta IVY in policarbonato cromato.

Sirena da interno



Smarty



S/AX 98



S/ERIS

Le sirene da interno piezodinamiche, sono studiate per un ottimale adattamento a qualsiasi ambiente interno. Scatola di protezione in policarbonato ABS, si collegano alle centrali antintrusione per segnalare gli allarmi. La pressione sonora in dB varia secondo il modello, alcune versioni hanno anche il lampeggiante oltre la segnalazione acustica.

Tabella delle caratteristiche principali	Smarty-SIB	Smarty-GIB	S/AX 98	S/ERIS
Alimentazione	12 Vdc	12 Vdc	12 Vdc	12 Vdc
Corrente assorbita (max)	130 mA	130 mA	110 mA	250 mA
Ingresso di inibizione o modulazione emissione sonora	Si	Si	-	-
Dispositivo antiapertura	Si	Si	-	Si
Segnalatore luminoso a LED	-	Si	-	-
Segnalatore acustico piezoelettrico	Si	Si	Si	Si
Pressione sonora	110 dBA a 1 m	110 dBA a 1 m	98 dBA a 1 m	117 dBA a 1 m
Intensità luminosa	25lux a 1m	25lux a 1m	-	-
Montaggio da incasso nelle scatole 503	-	-	Si	-
Grado di protezione	IP31	IP31	IP30	IP43
Temperatura di funzionamento	0 ÷ 50 °C	0 ÷ 50 °C	-10 ÷ 55 °C	-10 ÷ 55 °C
Dimensioni (HxLxP)	75x112x30 mm	75x112x30 mm	75x123x40 mm	100x150x42 mm

CODICI D'ORDINE

	CODICE	ARTICOLO	DESCRIZIONE
☺	00104302	Smarty-SIB	Sirena per interno colore bianco, alimentazione 12Vdc.
☺	00104319	Smarty-GIB	Sirena per interno colore bianco con lampeggiante a LED, alimentazione 12Vdc.
☺	00175180	S/AX 98	Sirena da incasso per scatole 503, alimentazione 12Vdc.
☺	00176743	S/ERIS	Sirena piezo da interno autoprotetta, alimentazione 12Vdc.

Accessori via radio per centrali SmartLiving AIR2

Sempre più spesso l'installatore avverte l'esigenza di un sistema via radio affidabile e professionale. INIM risponde a questa esigenza con un sistema via radio d'eccellenza. Il sistema Air2 lavora nella banda degli 868MHz e soprattutto opera in maniera bidirezionale.

Bidirezionale sta a significare che tutti i dispositivi di campo non solo trasmettono ma sono anche in grado di riconoscere e gestire un messaggio a loro inviato. Bidirezionale significa anche che il tradizionale ricevitore è sostituito da un dispositivo che oltre a ricevere è anche in grado di inviare segnalazioni verso il campo. Questo si traduce nel fatto che non ci si affida alla teoria delle probabilità nell'inviare una segnalazione di allarme, come molti sistemi ad oggi fanno, ma che ci si accerta deterministicamente che la segnalazione sia giunta a destinazione ascoltando la risposta del dispositivo che ha raccolto la comunicazione di allarme. Il livello di prestazione che Air2 è in grado di raggiungere è pienamente soddisfacente anche per il professionista che troverà, tra l'altro, funzioni avanzate di diagnostica di sistema. Il ricetrasmittitore si collega all'I-BUS delle centrali e consente una gestione pienamente integrata dei dispositivi via radio e di quelli cablati. Fare la scelta "senza-fili" con INIM, non significa più abbassare il livello di prestazione del sistema, significa, anzi, poter proteggere in maniera noninvasiva musei, luoghi di culto ed aree isolate con tempi di installazione molto ridotti.



Air2-BS100



Air2-IR100



Air2-MC100



Air2-KF100

Air2-BS100

Ricetrasmittitore via radio

Ricetrasmittitore via radio con interfaccia I-BUS per la connessione alle centrali della serie SmartLiving. Il dispositivo Air2-BS100/50 è in grado di gestire 50 dispositivi di campo (rivelatori infrarosso IR100 e contatti magnetici MC100) e 100 radiochiavi KF100, mentre il dispositivo Air2-BS100/10 è in grado di gestire 10 dispositivi di campo e 30 radiochiavi. Ogni segnale di campo potrà essere mappato su uno dei terminali disponibili in centrale così come ogni radiocomando sarà mappabile su uno dei tag delle centrali SmartLiving.

Air2-IR100

Rivelatore infrarosso passivo

Rivelatore infrarosso passivo con comunicazione bidirezionale. Il dispositivo è dotato di protezione antistrappo ed antiapertura. La sensibilità del dispositivo è programmabile via radio senza interventi diretti sul rivelatore. Il dispositivo dispone anche di una opzione che permette di tenere spento il LED che segnala l'avvenuto rivelamento.

Inoltre, è possibile attivare per ogni rivelatore una opzione che lo rende operativo solo se l'area cui appartiene è inserita. Tale opzione permette di sfruttare in maniera ottimale l'energia della batteria. Il dispositivo è disponibile nelle versioni volumetrica 12 metri e corridoio 20 metri.

Air2-MC100

Contatto magnetico (espansione via radio)

La semplice definizione di contatto magnetico è sicuramente riduttiva per il dispositivo MC100. Infatti MC100 oltre a mettere a disposizione due posizioni per il magnete, poste a 90 gradi l'una dall'altra al fine di agevolare il piazzamento del dispositivo, offre anche due terminali singolarmente programmabili come ingresso o uscita. Quando i terminali sono utilizzati come ingresso permettono la gestione degli usuali tipi di zona (NA, NC, singolo bilanciamento, doppio bilanciamento) e permettono anche di interfacciare direttamente i rivelatori tapparella ed i rivelatori di vibrazione. Utilizzati come uscita mettono a disposizione open-collector da 50mA. Gli allarmi provenienti dai contatti magnetici e singolarmente dai due terminali sono segnalati separatamente in centrale. Per ogni dispositivo è possibile attivare una opzione che trasforma il contatto magnetico non utilizzato, dei due presenti sul MC100, in un anti-sabotaggio magnetico. Sarà così possibile rilevare tentativi di sabotaggio effettuati utilizzando magneti e calamite. Il dispositivo è anche dotato di dispositivo antiapertura ed antistrappo. MC100 è disponibile nei colori bianco e di colore marrone.

Air2-KF100

Air2-KF100 - Radiocomando

Il radiocomando KF100 è in grado di notificare all'utente, per mezzo di LED di segnalazione, il successo dell'operazione richiesta grazie al colloquio bidirezionale con il supervisore. Il KF100 gestisce 4 tasti le cui funzionalità sono programmabili in centrale. Con lo stesso radiocomando pertanto sarà possibile inserire e disinserire l'impianto anti-intrusione ma anche aprire un cancello o accendere delle luci. Il dispositivo fornirà la conferma acustica e/o ottica dell'effettivo successo dell'operazione. KF100 è dotato inoltre di una pratica modalità di "blocco tastiera" utile per evitare la pressione accidentale dei pulsanti.

Tabella delle caratteristiche tecniche del sistema	
Frequenza di lavoro	868MHz
Tipo di comunicazione	Bidirezionale
Modulazione	GFSK
Canali	3

Tabella delle caratteristiche tecniche	Ricetrasmittitore AIR2-BS100
Comunicazione con dispositivi via radio	Bidirezionale
Connessione alla centrale	4 fili per mezzo dell'I-BUS
Dispositivi di campo via radio gestiti (contatti magnetici MC100 o rivelatori infrarosso IR100)	50 (Air2-BS100/50), 10 (Air2-BS100/10)
Segnali via radio gestiti (ingressi ed uscite)	50 - fino a simulare 10 espansioni Flex5 (Air2-BS100/50) 10 - fino a simulare 10 espansioni Flex5 (Air2-BS100/10)
Radiochiavi gestite (KF100)	100 (Air2-BS100/50), 30 (Air2-BS100/10)
Mappatura in centrale dispositivi di campo	Su terminali
Mappatura in centrale radiochiavi	Su tag e card
Protezioni	Antistrappo ed antiapertura
Supervisione	Tempo di supervisione radio programmabile
Dimensioni (HxLxP)	171x80x27 mm

Tabella delle caratteristiche tecniche	Rilevatore infrarosso AIR2-IR100
Comunicazione con ricetrasmittitore Air2-BS100	Bidirezionale
Protezioni	Antistrappo ed antiapertura
Copertura infrarosso passivo	12m volumetrico (Air2-IR100), 20m corridoio (Air2-IR100/C)
Batteria	CR123A
Durata batteria	3 anni
Dimensioni (HxLxP)	100x58x44 mm

Tabella delle caratteristiche tecniche	Contatto magnetico AIR2-MC100
Comunicazione con ricetrasmittitore Air2-BS100	Bidirezionale
Protezioni	Antistrappo ed antiapertura
Rivelatori magnetici	2 a 90° utilizzabili singolarmente od in coppia
Terminali	2 programmabili singolarmente come ingresso od uscita
Bilanciamenti gestiti sui terminali	NA, NC, singolo bilanciamento, doppio bilanciamento
Gestione rivelatori per tapparelle ed inerciali	Sì, su entrambi i terminali
Canali di segnalazione allarme	Separati per rivelatori magnetici, primo terminale e secondo terminale
Colori	Bianco e marrone
Batteria	CR123A
Durata batteria	4 anni
Dimensioni (HxLxP)	95x36x26 mm

Tabella delle caratteristiche tecniche	Radiochiave AIR2-KF100
Comunicazione con ricetrasmittitore Air2-BS100	Bidirezionale
Tasti	4
Funzioni dei tasti	Liberamente programmabili come macro di centrale (inserimenti, disinserimenti, parzializzazioni, attivazioni uscite, ecc.)
LED di notifica	6, per la segnalazione dell'esito del comando inviato
Buzzer di segnalazione	Multitonale
Blocco/Sblocco tastiera	Sì
Batteria	CR2032
Durata batteria	5 anni
Dimensioni (HxLxP)	61x41x12 mm

CODICI D'ORDINE

	CODICE	ARTICOLO	DESCRIZIONE
☺	00104364	BS100/10	Ricetrasmittitore via radio su I-BUS. Fino a 10 terminali utilizzabili.
☺	00103718	BS100/50	Ricetrasmittitore via radio su I-BUS. Fino a 50 terminali utilizzabili.
☺	00103725	IR100	(12 mt) Rilevatore infrarosso passivo via radio bidirezionale.
☺	00104715	IR100/C	(20 mt) Rilevatore infrarosso passivo via radio bidirezionale con lente corridoio.
☺	00103732	MC100-B	Contatto magnetico via radio bidirezionale. Colore bianco.
☺	00103824	MC100-M	Contatto magnetico via radio bidirezionale. Colore marrone.
☺	00103749	KF100	Radiocomando bidirezionale.

Comunicazione SmartLink

Avvisatore telefonico su rete GSM, linea PSTN e generatore di linea telefonica di riserva.



SmartLink
(versioni G e GP)



SmartLink/P



SmartLink/REM-ANT



Scheda SmartLink



IPS12015



SmartLogos60

SmartLink, nelle versioni G e GP, è la risposta alle esigenze di connettività su rete GSM che l'installatore oggi è chiamato a soddisfare. Nella versione P offre funzioni di connettività esclusivamente sulla rete PSTN. Le principali funzioni dello SmartLink sono:

- Generatore linea telefonica di riserva (versioni G e GP)
- Avvisatore telefonico vocale e digitale su rete GSM (versioni G e GP)
- Avvisatore telefonico vocale e digitale su linea PSTN (versioni P e GP)
- Avvisatore SMS (versioni G e GP)
- Attuatore via SMS (versioni G e GP)
- Attuatore via DTMF da rete GSM (versioni G e GP)
- Attuatore via DTMF da linea PSTN (versioni P e GP)
- Attuatore con riconoscimento del chiamante (versioni G e GP)
- Filtro chiamate indesiderate in ingresso e uscita (versioni G e GP)
- Centralina anti-intrusione per piccole applicazioni (versioni P e GP).

Generatore linea di riserva (versioni G e GP)

Quando e/o dove la linea PSTN non sia operativa SmartLink fornisce un canale di comunicazione bidirezionale di riserva alle apparecchiature connesse ai suoi terminali.

Gli eventi

Il nucleo della struttura è la lista degli eventi che l'apparecchiatura è in grado di riconoscere o generare. A partire da tale lista l'installatore può programmare per ciascun evento l'esecuzione di operazioni come l'attivazione dell'avvisatore (vocale, digitale o SMS), attivazione o disattivazione delle uscite, l'attivazione di funzioni speciali.

Avvisatore telefonico vocale e digitale

Agendo come avvisatore telefonico SmartLink è in grado di generare autonomamente chiamate ed inviare messaggi vocali e ContactID utilizzando sia la connessione alla normale linea telefonica terrestre che la connessione alla rete GSM. Per la funzione di avvisatore vocale è richiesta l'installazione della scheda opzionale SmartLogos60.

Avvisatore SMS (versioni G e GP)

SmartLink mette a disposizione un avvisatore SMS che è in grado di inviare 10 diversi SMS programmabili a 10 numeri telefonici.

Terminali di ingresso ed uscita

Il dispositivo è dotato di 5 terminali che possono essere programmati come ingressi e/o come uscite (Brevetto depositato). SmartLink, quindi, lascia all'installatore la facoltà di configurare il numero degli ingressi e delle uscite.

Funzione anti-intrusione (versioni P e GP)

Semplicemente selezionando una opzione il dispositivo aggiunge alle sue funzioni anche quella di centralina anti-intrusione. L'inserimento/disinserimento potrà essere effettuato per mezzo di un ingresso chiave, per mezzo di comandi DTMF o semplicemente telefonando allo SmartLink che identificherà la chiamata, senza rispondere, ed invierà al chiamante uno squillo di conferma. I terminali di ingresso/uscita potranno essere utilizzati per il collegamento di rilevatori o attuatori (sirene). SmartLink è in grado di gestire ingressi ritardati, 24h e bilanciati.

Riconoscimento del chiamante (versioni G e GP)

La funzione di riconoscimento del chiamante è estremamente ricca. E' infatti possibile attivare delle uscite, il buzzer interno, filtrare chiamate indesiderate in ingresso e/o uscita, deviare SMS in arrivo verso un numero prestabilito ed effettuare l'inserimento/disinserimento della funzione anti-intrusione.

Attuatore SMS (versioni G e GP)

L'attuazione delle uscite, l'attivazione del buzzer e la richiesta dello stato del dispositivo possono essere fatte per mezzo dell'invio di un SMS eventualmente sottoposto ad una password.

Attuatore DTMF

Il dispositivo è in grado di rispondere a telefonate in arrivo sia dalla linea PSTN che dalla linea GSM e di eseguire comandi inviati per mezzo di toni DTMF eventualmente sottoposti a password (inserimento/disinserimento, lettura dello stato degli ingressi e dello stato di inserimento, attivazione uscite, cancellazione della coda delle azioni telefoniche).

Software

Il sistema SmartLink è completato dal software di programmazione SmartLeague (opzionale). Un software innovativo che poggia sull'architettura .NET™ fornendo all'installatore una interfaccia potente, accattivante e semplice da utilizzare.

Tabella delle caratteristiche hardware	Modello P	Modello G	Modello GP
Generatore linea PSTN simulata	-	Si	Si
Terminali di Ingresso/Uscita (Brevetto depositato)	5	5	5
Terminali programmabili in ingresso come NA, NC, singola e doppia terminazione	Si	Si	Si
Terminali programmabili in uscita come NA, NC, bistabili, impulsivi	Si	Si	Si
Calibrazione ingressi (Brevetto depositato)	Si	Si	Si
Possibilità di installare la scheda vocale opzionale SmartLogos60	Si	-	Si
Porta RS232 per programmazione da PC	Si	Si	Si
Uscita di alimentazione ausiliaria (protetta e limitata a 400mA)	Si	Si	Si
Protezione antiapertura e terminali per connessione a dispositivo esterno	Si	Si	Si
Contenitore metallico	Si	Si	Si
Alimentatore esterno	Si	Si	Si
Batteria alloggiabile	12V 1.2Ah	12V 1.2Ah	12V 1.2Ah
Alimentazione	13,8 Vdc - 650 mA	13,8 Vdc - 650 mA	13,8 Vdc - 650 mA
Dimensioni (HxLxP)	220x133x55 mm	220x133x55 mm	220x133x55 mm
Peso	0,9 Kg	0,9 Kg	0,9 Kg

Tabella delle caratteristiche funzionali	Modello P	Modello G	Modello GP
Funzione anti-intrusione	Si	-	Si
Memorizzazione eventi (32)	Si	Si	Si
Avvisatore ContactID su rete GSM	-	Si	Si
Avvisatore ContactID su rete PSTN	Si	-	Si
Avvisatore SMS su rete GSM	-	Si	Si
Avvisatore vocale su rete GSM (opzione SmartLogos60)	-	-	Si
Avvisatore vocale su linea telefonica PSTN (opzione SmartLogos60)	Si	-	Si
Gestione comandi DTMF da rete GSM con o senza codice di accesso	-	Si	Si
Gestione comandi DTMF da linea PSTN con o senza codice di accesso	Si	-	Si
Scelta canale primario tra rete GSM e linea PSTN	-	Si	Si
Segnalazione Guasti (batteria, PSTN, malfunzionamento uscite)	Si	Si	Si
Deviazione SMS in arrivo	-	Si	Si
Lista nera (blocco) per le telefonate entranti da rete GSM (100 numeri)	-	Si	Si
Lista nera (blocco) per le telefonate uscenti verso la rete GSM (100 numeri)	-	Si	Si
Identificativo del chiamante per inserire/disinserire, attivare uscite e buzzer	-	Si	Si
Gestione comandi via SMS con codice o con identificativo del mittente	-	Si	Si
Squillo o SMS di conferma per la ricezione di comandi via SMS	-	Si	Si
Numeri telefonici per funzioni avvisatore (vocale, digitale)	10	10	10
SMS per la funzione di avvisatore SMS	-	10	10
Indirizzamento telefonate avvisatore per ogni evento su rete GSM o PSTN	-	Si	Si
Eventi programmabili (periodico, manutenzione)	Si	Si	Si
Controllo automatico del credito con limite programmabile (TIM, VODAFONE, WIND)	-	Si	Si

CODICI D'ORDINE

	CODICE	ARTICOLO	DESCRIZIONE
☺	00104432	SMART-LINK BP	Combinatore telefonico vocale e digitale su linea PSTN.
☺	00103558	SMART-LINK B-G	Generatore linea di riserva ed avvisatore su rete GSM.
☺	00103787	SMART-LINK GWB	Generatore linea di riserva ed avvisatore su rete GSM senza contenitore + antenna.
☺	00103565	SMART-LINK B-GP	Generatore linea di riserva ed avvisatore su rete GSM e linea PSTN.
☺	00103244	SMART LOGOS60	Scheda Vocale con 8 messaggi (60 secondi) SOLO per SMART-LINK P e GP.
☺	00103268	SMART REM-ANT	Antenna remota opzionale (con cavo da mt.3).
☺	00103275	IPS12015	Alimentatore 230Vac uscita 12Vcc.
☺	00103466	SMART LINK Man-Prog	Manuale di programmazione per SMART-LINK G e GP.
☺	00103282	LINK232F9F9	Cavo seriale RS232 per la connessione tra PC e dispositivi INIM.

Sensori ad infrarosso passivo Bluvista



INIM propone una linea di rivelatori infrarosso, passivi dedicati alle applicazioni residenziali.

L'elevato rapporto prestazioni/prezzo li rende estremamente interessanti per tutte le applicazioni dove il costo del prodotto assume una rilevanza particolare ma nello stesso tempo il grado di affidabilità deve restare elevato.

I modelli proposti consentono di soddisfare le esigenze delle varie tipologie di installazione.

Tabella delle caratteristiche principali	VISTA100	BIR100	BIC100
Distanza di rivelamento	12 m	10 m	6m di diametro a 3,6 m di altezza
Angolo di rivelamento	110°	110°	360°
Antistrisciamento	Si	-	-
Dispositivo antiapertura	Si	Si	Si
LED di allarme escludibile	Si	Si	Si
Analisi digitale dei segnali	-	-	Si
Durata dell'impulso d'allarme regolabile	Si	Si	Si
Compensazione automatica della temperatura	Si	Si	Si
Temperatura di funzionamento	0°C:50°C	0°C:50°C	0°C:50°C
Tensione di alimentazione	9÷16 Vdc	9÷16 Vdc	9÷16 Vdc
Corrente assorbita (max)	20mA @12 Vdc	20mA @12 Vdc	20mA @12 Vdc
Altezza di installazione	2,2 m	2,2 m	da 2,5 m a 6 m
Dimensioni (HxLxP)	100x58x44 mm	107x52x36,6 mm	116x116x28,2 mm

CODICI D'ORDINE

	CODICE	ARTICOLO	DESCRIZIONE
☺	00104043	VISTA100	(12mt) Sensore infrarosso passivo.
☺	00103299	BIR100	(12mt) Sensore infrarosso passivo.
☺	00103312	BIC100	Sensore infrarosso passivo 360° da soffitto.

Sensori doppia tecnologia Bluvista



BIM100 integra le migliori tecnologie disponibili per la rivelazione di movimento. BIM100 utilizza un elemento piroelettrico duale ed un sensore microonda. Grazie all'elaborazione digitale dei segnali, il dispositivo è in grado di rilevare il movimento di persone o oggetti in maniera affidabile riducendo drasticamente le possibilità di falsi allarmi. Numerose sono le potenzialità presenti nel dispositivo come la compensazione digitale della temperatura, l'immunità alla luce bianca, la rivelazione anti-strisciamento, la funzione AND/OR, il conteggio degli impulsi di allarme, i dispositivi antistrappo ed antiapertura.

Il gradevole aspetto lo rende facilmente inseribile nei vari contesti installativi. BIM100 può essere impiegato in un'ampia gamma di applicazioni: ambienti residenziali, commerciali, bancari e istituzionali.

Tabella delle caratteristiche principali	BIM100
Distanza di rivelamento	12 m
Angolo di rivelamento	110°
Antenna strip-line in banda X	Freq. 10,525 GHz
Funzione AND/OR per la generazione dell'allarme	Si
Dispositivo antiapertura	Si
Antistrisciamento	Si
LED di allarme escludibile	Si
Analisi digitale dei segnali	Si
Durata dell'impulso d'allarme regolabile	Si
Compensazione automatica della temperatura	Si
Temperatura di funzionamento	0°C:50°C
Tensione di alimentazione	9±16 Vdc
Corrente assorbita (max)	20mA @12 Vdc
Altezza di installazione	2,2 m
Dimensioni (HxLxP)	120x58x43 mm

CODICI D'ORDINE

CODICE	ARTICOLO	DESCRIZIONE
 00104166	BIM100	(12mt) Sensore doppia tecnologia.

Sensori infrarossi e doppia tecnologia

NEW

**DhODTAM CON
ANTIMASCHERAMENTO**

DhOSIAS • DhODTAM

DhODT360

Snodo

DhOSND1

DhOSIAS è un sensore **infrarosso passivo** a doppio elemento con copertura volumetrica, dispone di antistrisciamento e pet-immune animali max 18 kg. Il circuito intelligente degli impulsi analizza la differenza di ampiezza del segnale, questo per discriminare la presenza umana da un animale di piccola taglia.

DhODTAM è un sensore **doppia tecnologia** con la funzione di antiaccecamento. L'innovativo sistema di protezione non crea falsi allarmi ma risulta efficace esclusivamente in presenza di reale accecamento inviando una segnalazione dedicata alla centrale di allarme quando realmente necessario. E' inoltre possibile selezionare la funzione di rilevamento AND-OR. Il microprocessore con avanzata analisi digitale del segnale, garantisce l'affidabilità di rivelazione.

DhODT360, sensore **doppia tecnologia**, si installa a soffitto con una copertura a 360°. L'altezza del soffitto (max 4,2 m), determina la copertura del sensore, particolarmente adatto per applicazioni in ambienti commerciali ed industriali. Utilizzando la combinazione della rivelazione della microonda e del sensore infrarosso in modalità AND si evitano falsi allarmi dovuti a difficili condizioni ambientali.

Tabella delle caratteristiche principali	DhOSIAS	DhODTAM	DhODT360
Distanza di rivelamento	15x15 m	15x15 m	360° max 15 m
Tipo di rilevazione	Infrarosso	Infrarosso + microonda freq.10.525 GHz	Infrarosso + microonda freq.10.525 GHz
Funzione AND-OR selezionabile	-	Si	-
Antimascheramento	-	Si	-
Pet immune	Si, max 18 kg	-	-
Antistrisciamento	Si	Si	-
Dispositivo antiapertura	Si	Si	Si
LED di allarme escludibile	Si	Si	Si
Durata dell'impulso d'allarme regolabile	Si	Si	Si
Compensazione automatica della temperatura	Si	Si	Si
Temperatura di funzionamento	-20°C:50°C	-20°C : 50°C	-20°C : 50°C
Tensione di alimentazione	9÷16 Vdc	9÷16 Vdc	9÷16 Vdc
Corrente assorbita (max)	15mA	15mA	14mA
Altezza di installazione	da 1,8 - 3,6 mt	da 1,8 - 3,6 m	da 2,4 - 4,2 m (a soffitto)
Snodi opzionali	Si	Si	-
Dimensioni (HxLxP)	112x66x56mm	112x66x56 mm	110 (diametro) x 44 mm (P)

CODICI D'ORDINE

	CODICE	ARTICOLO	DESCRIZIONE
NEW	☺ 00130479	DhOSIAS	(15mt) Sensore infrarosso passivo, antistrisciamento e pet immune 18 kg.
NEW	☺ 00130417	DhODTAM	(15mt) Sensore doppia tecnologia, antimascheramento funzione AND-OR.
NEW	☺ 00130424	DhODT360	Sensore doppia tecnologia da soffitto.
NEW	☺ 00130431	DhOSND1	Snodo per sensori DhOSIAS e DhODTAM con passaggio cavo.

Sensori a doppia e tripla tecnologia da esterno

NEW

DOMINKO



DhOCURT



DhOSETT

DhOCURT è un rivelatore da esterno a tenda con doppia tecnologia, infrarosso e microonda.

Grazie alle sue ridotte dimensioni, è particolarmente indicato nella protezione di porte, finestre e vetrine e, grazie ai materiali impiegati ed alla tecnologia evoluta, può essere impiegato in qualsiasi installazione all'aperto dove si renda necessario proteggere aree ben definite (per esempio, pareti). Crea una barriera a tenda di dimensioni ridotte (circa 7,5°) ed ha una portata regolabile fino a 12 m.

DhOSETT è un sensore intelligente a tripla tecnologia con antimascheramento, infrarosso e microonda in doppia tecnologia, l'analisi del segnale è gestito da un microprocessore tramite un esclusivo algoritmo, è dotato di speciale lente con filtro ottico luce bianca che lo rende immune fino a 10.000 lux. Immune agli animali sotto i 20 kg e protetto da falsi allarmi dovuti agli insetti, lo speciale snodo (opzionale) con il passaggio del cavo permette un'installazione a parete molto pratica.

Tabella delle caratteristiche principali	DhOCURT	DhOSETT
Distanza di rilevamento	12 m	15 m
Angolo di rilevamento	7,5° (a tenda)	110°
Tipo di rilevazione	Infrarosso + microonda freq. 24.125MHz	Infrarosso + microonda in doppia tecnologia, freq. 10.525MHz
Staffa di fissaggio con passaggio cavo	Sì (in dotazione)	Sì (in dotazione)
Altezza installazione	2,1 m	2,2 m
Antimascheramento	Sì doppio (infrarosso e microonda)	Sì
Pet immunity	-	max 20 kg
Compensazione automatica temperatura	Sì	Sì
Dispositivo antiapertura	Sì	Sì
Temperatura di funzionamento	- 20°C : + 60°C	- 10°C : + 50°C
Tensione di alimentazione	10-16 Vdc	9-16 Vdc
Corrente assorbita (max)	max 55mA	30mA
Dimensioni (HxLxP)	40x129x48 mm	80x153x58 mm
Protezione IP	IP65	IP65

CODICI D'ORDINE

	CODICE	ARTICOLO	DESCRIZIONE
NEW	00130448	DhOCURT	(12mt) Sensore doppia tecnologia da esterno, antimascheramento.
NEW	00130455	DhOSETT	Sensore tripla tecnologia da esterno, antimascheramento, pet immune.
NEW	00130462	DhOSND2	Snodo per sensore DhOSETT con regolazione inclinazione e passaggio cavo.

Barriere ottiche



BD-D060



BD-T100



BD-Q200



Sia da parte dei professionisti del settore sicurezza sia da parte degli utenti finali vi è una crescente richiesta di protezioni perimetrali. La tendenza è quella di una rivelazione “precoce” dell’intrusione in virtù degli indubbi benefici che questa determina. Per rispondere a questa esigenza INIM propone il proprio parco di barriere ottiche. La serie di barriere ottiche INIM comprende barriere a doppio, triplo e quadruplo raggio con distanze in esterno da 60 a 200 metri.

Tabella delle caratteristiche principali	Barriere ottiche a doppio raggio BD-D060	Barriere ottiche a triplo raggio BD-T100	Barriere ottiche a quadruplo raggio BD-Q200
Metodo di rilevamento	Infrarosso	Infrarosso	Infrarosso
Caratteristiche raggi	Doppio raggio	Triplo raggio	Quadruplo raggio
Portata in esterno	60 m	100 m	200 m
Portata in interno	180 m	300 m	600 m
Tempo d'intervento	Selezionabile da 50 a 700ms	Selezionabile da 50 a 700ms	Selezionabile da 50 a 700ms
Alimentazione	Da 12Vdc a 24Vdc	Da 12Vdc a 24Vdc	Da 12Vdc a 24Vdc
Assorbimento	55mA max	80mA max	105mA max
Uscita di allarme	Contatto libero (30Vdc, 0,5A)	Contatto libero (30Vdc, 0,5A)	Contatto libero (30Vdc, 0,5A)
Uscita di sabotaggio antiapertura	Contatto libero (lato ricevitore)	Contatto libero (lato ricevitore)	Contatto libero (lato ricevitore)
Regolazione orizzontale	+/- 90°	+/- 90°	+/- 90°
Regolazione verticale	+/- 5°	+/- 10°	+/- 10°
Grado IP	IP54	IP54	IP54
Dimensioni (HxLxP)	170x82x80 mm	270x90x100 mm	345x110x105 mm
Peso (trasmettitore e ricevitore)	650 g	2168 g	3100 g

Staffe di fissaggio per barriere ottiche



CODICI D'ORDINE			
	CODICE	ARTICOLO	DESCRIZIONE
☺	00103923	BD-D060	Barriera ottica a doppio raggio da 60m.
☺	00103978	BD-T100	Barriera ottica a triplo raggio da 100m.
☺	00103954	BD-Q200	Barriera ottica a quadruplo raggio da 200m.
☺	00103886	BB-L100	Staffa di fissaggio ad “L” per modelli BD-D.
☺	00103893	BB-L200	Staffa di fissaggio ad “L” per modelli BD-T e Q.
☺	00103909	BB-T100	Staffa di fissaggio rettilinea per modelli BD-D.
☺	00103916	BB-T200	Staffa di fissaggio rettilinea per modelli BD-T e Q.

Barriere a infrarossi attivi via filo per porte e finestre



NEW

Le barriere a raggi infrarossi con sincronismo ottico per protezione di porte e finestre, sono realizzate in contenitore d'alluminio anodizzato, per garantire robustezza e protezione contro i disturbi elettromagnetici.

Una confezione è costituita da una colonna TX (trasmettitore) e da una RX (ricevitore) che possono essere installate anche in esterno grazie al grado di protezione IP54.

La dimensione ridotta del profilo, (larghezza 25mm, profondità 23mm) ne permette l'installazione nello spazio normalmente esistente fra l'infisso da proteggere ed il relativo scuro o avvolgibile esterno. Sia TX che RX si collegano, via filo, tramite una morsettiera, che permette di alimentare a 12Vdc le barriere e di riportare in centrale le segnalazioni di allarme sabotaggio. Sono anche dotate di dispositivo antirimozione, questo per garantire un allarme per il distacco dal punto di fissaggio.

Le versioni disponibili sono 4 (per altezza), il colore del profilo bianco o nero, le altezze determinano il numero di raggi (2-4-5-7) che rilevano l'attraversamento. Ogni fascio è costituito da due raggi indipendenti e separati, per evitare che insetti possano interrompere il fascio ed attivare l'allarme. L'interruzione di un singolo raggio, infatti, non provoca alcun allarme.

Un filtro all'infrarosso impedisce che raggi solari, luci intense o altre possibili sorgenti ambientali di disturbo possano causare falsi allarmi. Il tutto gestito da un microprocessore che minimizza l'effetto dei disturbi elettromagnetici.

Tabella delle caratteristiche principali	DhOBAR0,5B / 5N	DhOBAR1,0B / 0N	DhOBAR1,5B / 5N	DhOBAR2,0B / 0N
Portata in esterno (max)	6 m	6 m	6 m	6 m
Numero di fasci	2	4	5	7
Sincronismo	Ottico	Ottico	Ottico	Ottico
Colore profilo	Bianco / Nero	Bianco / Nero	Bianco / Nero	Bianco / Nero
Altezza profilo completo di tappi	600 mm	1100 mm	1600 mm	2100 mm
Larghezza e profondità	25x23 mm	25x23 mm	25x23 mm	25x23 mm
Dispositivo antiapertura	Sì	Sì	Sì	Sì
Dispositivo antirimozione	Sì	Sì	Sì	Sì
Morsettiera per collegamento	Sì	Sì	Sì	Sì
Temperatura di funzionamento	-20°C:60°C	-20°C:60°C	-20°C:60°C	-20°C:60°C
Tensione di alimentazione	11,5-14.5Vdc	11,5-14.5Vdc	11,5-14.5Vdc	11,5-14.5Vdc
Corrente assorbita (max)	53mA	78mA	96mA	123mA
Grado di protezione	IP54	IP54	IP54	IP54

CODICI D'ORDINE

	CODICE	ARTICOLO	DESCRIZIONE
NEW ☺	00150507	DhOBAR0,5B	(6 m) Barriera (tx+rx) con antirimozione. 2 Raggi. (h. 0,6 m). Colore bianco.
NEW ☺	00150514	DhOBAR0,5N	(6 m) Barriera (tx+rx) con antirimozione. 2 Raggi. (h. 0,6 m). Colore nero.
NEW ☺	00150521	DhOBAR1,0B	(6 m) Barriera (tx+rx) con antirimozione. 4 Raggi. (h. 1,1 m). Colore bianco.
NEW ☺	00150538	DhOBAR1,0N	(6 m) Barriera (tx+rx) con antirimozione. 4 Raggi. (h. 1,1 m). Colore nero.
NEW ☺	00150545	DhOBAR1,5B	(6 m) Barriera (tx+rx) con antirimozione. 5 Raggi. (h. 1,6 m). Colore bianco.
NEW ☺	00150552	DhOBAR1,5N	(6 m) Barriera (tx+rx) con antirimozione. 5 Raggi. (h. 1,6 m). Colore nero.
NEW ☺	00150569	DhOBAR2,0B	(6 m) Barriera (tx+rx) con antirimozione. 7 Raggi. (h. 2,1 m). Colore bianco.
NEW ☺	00150576	DhOBAR2,0N	(6 m) Barriera (tx+rx) con antirimozione. 7 Raggi. (h. 2,1 m). Colore nero.


COMPONENTI SISTEMI ANTIFURTO - MICROCONTATTI

	CODICE	ARTICOLO	DESCRIZIONE
☺	00714365	314	Microcontatto in ottone da incasso.
☺	00721547	314-N	Microcontatto in ottone da incasso con magnete piatto.
☺	00714372	314 magnete	Parte magnete per 314.
☺	00701907	300-MA	Magnete piatto.
☺	00714389	355	Microcontatto in alluminio a vista.

COMPONENTI SISTEMI ANTIFURTO - CONTATTI MAGNETICI DA INCASSO

	CODICE	ARTICOLO	DESCRIZIONE
☺	00701914	401TF	Contatto magnetico a scomparsa, colore bianco.
☺	00701921	401TFM	Contatto magnetico a scomparsa, colore marrone.
☺	00701204	414TF	Contatto magnetico cilindrico in ottone.
☺	00701211	414TF2	Contatto magnetico cilindrico in ottone, cavo con guaina da 2 mt.
☺	00701334	414CTF	Contatto magnetico cilindrico corto in ottone.
☺	00701792	414CTF2	Contatto magnetico cilindrico corto in ottone, cavo con guaina da 2 mt.
☺	00701938	414CTF-N	Contatto magnetico cilindrico corto in ottone, con magnete piatto 300-MA.
☺	00701242	415TF	Contatto magnetico cilindrico in termoplastico. Bianco.
☺	00721554	415TF- N	Cont. magn. cilindrico in termoplastico. Bianco. Con magnete piatto.
☺	00701266	415TF2	Cont. magn. cilindrico in termoplastico, cavo con guaina da 2 mt. Bianco.
☺	00701280	415STF	Cont. magn. cilindrico in termoplastico, contatto in scambio NA-NC. Bianco.
☺	00701822	415TFM	Contatto magnetico cilindrico in termoplastico. Marrone.
☺	00701273	415TF2M	Cont. magn. cilindrico in termoplastico, cavo con guaina da 2 mt. Marrone.
☺	00701594	416TF	Contatto magnetico da incasso con magnete da superficie.
☺	00701341	423TF	Contatto magnetico in termoplastico per porte blindate.
☺	00701358	424TF	Contatto magnetico in ottone per porte blindate.

COMPONENTI SISTEMI ANTIFURTO - CONTATTI MAGNETICI A VISTA

	CODICE	ARTICOLO	DESCRIZIONE
☺	00701020	403TF	Contatto magnetico in termoplastico con terminali a filo. Colore bianco.
☺	00701037	403TF4	Cont. magn. in termoplastico con terminali a filo, cavo con guaina da 4 mt.
☺	00701051	403STF	Cont. magn. in termoplastico, terminali a filo, contatto in scambio NA-NC.
☺	00701853	403AP	Contatto magnetico in metallo di ridotte dimensioni. Colore alluminio.
☺	00701686	403APM	Contatto magnetico in metallo di ridotte dimensioni. Colore marrone.
☺	00701624	403ALG	Contatto magnetico in metallo.



405M



450



450N



460



462M

COMPONENTI SISTEMI ANTIFURTO - CONTATTI MAGNETICI A VISTA

	CODICE	ARTICOLO	DESCRIZIONE
☹	00701068	405TF	Contatto magnetico in termoplastico con terminali a filo. Colore bianco.
☺	00701174	405TFM	Contatto magnetico in termoplastico con terminali a filo. Colore marrone.
☺	00701044	405M	Contatto magnetico in termoplastico a 2 morsetti. Colore bianco.
☺	00701136	405MM	Contatto magnetico in termoplastico a 2 morsetti. Colore marrone.
☺	00701143	410TF	Contatto magnetico termoplastico, terminali a filo, cavo con guaina da 2 mt. Bianco.
☹	00701570	410TF4	Contatto magnetico termoplastico, terminali a filo, cavo con guaina da 4 mt. Bianco.
☺	00701150	410TFM	Contatto magnetico termoplastico, terminali a filo, cavo con guaina da 2 mt. Marrone.

COMPONENTI SISTEMI ANTIFURTO - CONTATTI MAGNETICI DI POTENZA A VISTA

	CODICE	ARTICOLO	DESCRIZIONE
☺	00701389	450	Cont. magn. alluminio per porte basculanti o scorrevoli, cavo da 1,20 mt.
☹	00701396	450TF2	Cont. magn. in alluminio per porte basculanti o scorrevoli, cavo da 2 mt.
☹	00701433	450TFC2	Cont. magn. per porte basculanti o scorrevoli, bilanciato, cavo da 1,20 mt.
☹	00701419	450 magnete	Parte magnete per 450.
☹	00702263	AG10	Guaina in acciaio plastificato nera.
☺	00701679	450N	Cont. magn. alluminio per porte basculanti o scorrevoli, cavo da 1,20 mt.
☹	00701693	450NMA	Parte magnete per 450N.
☺	00701464	460	Cont. magnetico in alluminio per il montaggio a vista, cavo da 1,20 mt.
☺	00701488	460S	Cont. magn. alluminio per il montaggio a vista, contatto in scambio NA-NC.
☹	00701495	460TF2	Contatto magnetico in alluminio per il montaggio a vista, cavo da 2 mt.
☺	00701525	462M	Contatto magnetico in alluminio per il montaggio a vista a 4 morsetti.
☺	00701549	462SM	Contatto magnetico in alluminio a 5 morsetti, contatto in scambio NA-NC.
☹	00701471	460 magnete	Parte magnete per 460 e 462.
☺	00701501	461	Distanziale in plastica per 460 e 462.
☺	00701518	460N	Contatto magnetico in alluminio per il montaggio a vista, cavo da 1,20 mt.
☹	00701730	460NS	Cont. magn. in alluminio, cavo da 1,20 mt. Contatto in scambio NA-NC.
☺	00701747	462N	Contatto magnetico in alluminio per il montaggio a vista a 4 morsetti.
☹	00701754	462NS	Contatto magnetico in alluminio a 5 morsetti, contatto in scambio NA-NC.
☹	00701723	460NMA	Parte magnete per 460N.
☹	00701716	460NDIST	Distanziale in plastica per 460N.
☺	00702065	1005	Contatto magnetico in alluminio per grande distanza, cavo da 1,20 mt.
☺	00702072	1005N	Contatto magnetico in contenitore metallico per grande distanza, IP65.
☹	00702218	1035N	Cont. magn., cont. metallico, antistrappo magnete, controllo remoto, IP65.
☹	00702201	1105	Contatto magnetico in alluminio per grande distanza, IP65.



1003



1001N



1103



443

COMPONENTI SISTEMI ANTIFURTO - CONTATTI MAGNETICI AD ALTA SICUREZZA

	CODICE	ARTICOLO	DESCRIZIONE
☺	00702003	1001	Contatto magnetico ad alta sicurezza a triplo bilanciamento. IP40.
☺	00702027	1003	Contatto magnetico ad alta sicurezza a doppio bilanciamento. IP40.
☺	00702041	1003M	Cont. magn. ad alta sicurezza a doppio bilanciamento e senza cavo. IP40.
☺	00702102	1021	Cont. magn. alta sicurezza a triplo bilanciamento e antistrappo magnete.
☺	00721318	1001N	Contatto magnetico ad alta sicurezza a triplo bilanciamento. IP65.
☺	00721325	1021N	Cont. magn. alta sicurezza, triplo bilanciamento, antistrappo magnete. IP65.
☺	00702133	1031N	Contatto magnetico a triplo bilanciamento, antistrappo magnete, controllo remoto. IP65
☺	00702034	1003N	Contatto magnetico ad alta sicurezza a doppio bilanciamento. IP65.
☺	00702126	1051	Contatto magnetico ad alta sicurezza da incasso a triplo bilanciamento.
☺	00702164	1101	Contatto magnetico ad alta sicurezza con flussi concatenati. IP65.
☺	00702188	1103	Contatto magnetico ad alta sicurezza a doppio bilanciamento. IP65.
☺	00702195	1103S	Cont. magn. ad alta sicurezza a doppio bilanciamento. IP65, in scambio.
☺	00702256	1107	Cont. magn. alta sicurezza, flussi concatenati, sensore inerziale e termico.
☺	00702249	1121	Cont. magn. alta sicurezza, flussi concatenati, ant. magnete, contr. remoto.

COMPONENTI SISTEMI ANTIFURTO - CONTATTI INERZIALI E DI VIBRAZIONE

	CODICE	ARTICOLO	DESCRIZIONE
☺	00703000	443	Sensore di posizione al mercurio con cavo da 1,2 mt.
☺	00702508	444	Sens. inerziale per rilevazione urti, interfacciare a scheda di analisi (448).
☺	00702546	446A	Sens. inerziale con scheda analisi, uscita relè 1A, led, alim. 12 Vcc, 2-30mA.
☺	00702553	446AN	Sens. inerziale con scheda di analisi, uscita relè 1A, alim. 12 Vcc, 4-24mA.
☺	00702584	446AVR	Sens. inerziale con scheda di analisi a basso consumo per sistemi via radio.
☺	00709552	447B	Sensore piezoelettrico, uscita NC, alimentazione 12Vcc. Colore bianco.
☺	00709569	447C	Sens. piezoelettrico, uscita NC, con contatto magnetico, alim. 12Vcc, bianco.
☺	00710008	447M	Sensore piezoelettrico, uscita NC, alimentazione 12Vcc. Colore marrone.
☺	00709583	447CM	Sens. piezoelettrico, uscita NC, con contatto magnetico, alim. 12Vcc, marrone.
☺	00709590	447 IP65	Sens. piezoelettrico, uscita NC, alimentazione 12Vcc. Colore bianco. IP65.
☺	00703208	1440	Sensore inerziale a martelletto, contatto uscita NC o NA.
☺	00702607	1447	Sensore inerziale in alluminio, IP65, contatto uscita NC.
☺	00702621	1447A	Sens. inerz. alluminio, IP65, con scheda di analisi incorporata, alim.12Vcc.
☺	00702560	448	Scheda di analisi per sensori inerziali uscita NC-NA, alimen. 10-15Vcc.
☺	00702706	2152	Sensore piezoelettrico di rottura del vetro, da interfacciare a scheda di analisi (448).

COMPONENTI SISTEMI ANTIFURTO - SISTEMI DI GIUNZIONE E CIRCUITI AUSILIARI

	CODICE	ARTICOLO	DESCRIZIONE
☺	00702287	1463	Scatola di giunzione a 6 poli autoprotetta. IP54.
☺	00702300	1465	Scatola di giunzione a 20 poli autoprotetta. IP54.



444



448



455



7092270FUL-0147

COMPONENTI SISTEMI ANTIFURTO - CONTATTI PER AVVOLGIBILI

	CODICE	ARTICOLO	DESCRIZIONE
☺	00701426	455	Contatto magnetico per avvolgibili a spessore ridotto.
☹	00701457	455MA	Parte magnete per 455.
☺	00703086	470	Contatto ad asta per avvolgibili e saracinesche.
☹	00703109	A470	Asta in acciaio brunito per 470.
☺	00703130	471	Contatto a fune per tapparelle, da interfacciare a scheda di analisi (471A).
☺	00703192	471A	Scheda di analisi per contatti a fune, uscita relè in scambio, alim. 12Vcc.
☺	00703161	473	Cont. magn. a fune per tapparelle, scheda di analisi incorporata, alim. 12Vcc.
☺	00703239	473C	Cont. magn. a fune per tapparelle, basso consumo (2,5-5,5Vcc) per via radio.
☺	00703185	474	Slitta di prolunga per contatti a fune.

COMPONENTI SISTEMI ANTIFURTO - DISPOSITIVI ANTIFURTO - ANTIRAPINA

	CODICE	ARTICOLO	DESCRIZIONE
☹	00703024	457	Pulsante antirapina a reed.
☹	00703031	45725CM	Pulsante antirapina a reed con cavo.
☺	00703543	476	Pulsante antipanico termoplastico per la segnalazione di allarme. Colore bianco.
☹	00703567	482	Tappeto sensibile al calpestio da 5000x740x3mm di spessore. Colore trasparente.
☹	00703581	483	Tappeto sensibile al calpestio da 745x425x3,5mm di spessore. Colore nero.
☺	00703604	484I	Pulsante antirapina termoplastico con ripristino a chiave, a 4 morsetti.
☺	00703628	484ME	Pulsante antirapina termoplastico con led di memoria, a 6 morsetti.
☺	00703642	485I	Pedana antirapina in lamiera di acciaio verniciata, ripristino a chiave personalizzata.
☺	00703666	485ME	Pedana antirapina in lamiera di acciaio verniciata, ripristino a chiave, led memoria.

COMPONENTI SISTEMI ANTIFURTO - SISTEMI DI GIUNZIONE E CIRCUITI AUSILIARI

	CODICE	ARTICOLO	DESCRIZIONE
☺	00703680	1450	Rivel. antiallagamento e umidità, contenitore termoplastico, alim. 12-24Vcc.
☺	00703703	1450S	Sonda esterna per 1450.
☺	00703789	2450N	Rivelatore antiallagamento in alluminio IP67. Alimentazione 12-24Vcc.
☺	00703796	2450NM	Rivel. antiallagamento in alluminio IP65, sensibilità regolabile. Alim. 12-24Vcc.

COMPONENTI SISTEMI ANTIFURTO - SIRENE E LAMPEGGIANTI

	CODICE	ARTICOLO	DESCRIZIONE
☹	00705486	2460B	Avvisatore acustico, contenitore termoplastico bianco. Alim. da 3 a 24Vcc.
☺	00714891	3465-12	Sirena piezoelettrica con lampeg., contenitore termoplastico. Alim. 12Vcc.
☺	00705813	4482AT	530144FULL-1003 Lampeggiatore Xenon con tamper.
NEW	00703994	7092270FUL-0147	Sirena con lampeggiatore allo xenon. IP66. ASSERTA MINI.



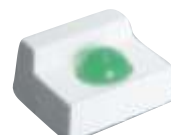
491T



81215SBG



1490CR



1490CV



1490CG

COMPONENTI SISTEMI ANTIFURTO - INSERITORI DI SICUREZZA

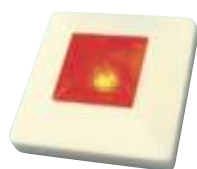
	CODICE	ARTICOLO	DESCRIZIONE
⊕	00704120	491T	Protezione meccanica per inseritori elettrici.
⊕	00704182	496	Inseritore per montaggio a vista senza blocco chiave.
⊕	00704205	496I	Inseritore per montaggio ad incasso senza blocco chiave.
⊕	00704267	4975K	Inseritore a chiave per montaggio a vista.
⊕	00704274	497I3K1512	Inseritore a chiave per montaggio a incasso con chiavi uguali.
⊕	00704229	497SBC19	Inseritore per montaggio a vista senza blocco chiave, foro Ø 19mm.
⊕	00704243	497SBC23	Inseritore per montaggio a vista senza blocco chiave, foro Ø 23mm.
⊕	00704281	497ISBC19	Inseritore per montaggio a incasso senza blocco chiave, foro Ø 19mm.
⊕	00704304	497ISBC23	Inseritore per montaggio a incasso senza blocco chiave, foro Ø 23mm.
⊕	00704342	498	Inseritore a chiave per montaggio a vista.
⊕	00704359	498/1512	Inseritore a chiave per montaggio a vista con chiavi uguali.
⊕	00704366	499	Inseritore inox per montaggio a vista senza blocco chiave.

COMPONENTI SISTEMI ANTIFURTO - ALIMENTATORI

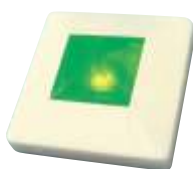
	CODICE	ARTICOLO	DESCRIZIONE
⊕	00715577	81215S	Alimentatore switching 230Vac. Tensione di uscita 13,8Vcc, 1,5A.
⊕	00715768	81230S	Alimentatore switching 230Vac. Tensione di uscita 13,8Vcc, 3A.
⊕	00715805	81250S	Alimentatore switching 230Vac. Tensione di uscita 13,8Vcc, 5A.
⊕	00715584	81215SBG	Unità di alimentazione switching 230Vac-13,8Vcc 1,5A in cont. dim. 450x260x205mm.
⊕	00715775	81230SBG	Unità di alimentazione switching 230Vac-13,8Vcc 3A in cont. dim. 450x260x205mm.
⊕	00715812	81250SBG	Unità di alimentazione switching 230Vac-13,8Vcc 5A in cont. dim. 450x260x205mm.

COMPONENTI SISTEMI ANTIFURTO - RIPETITORI OTTICI E OTTICO-ACUSTICI

	CODICE	ARTICOLO	DESCRIZIONE
☺	00705387	1490R	Ripetitore ottico Fisso Rosso. Alimentazione 12/24 Vcc. IP40. LxHxP= 50x45x24 mm.
☺	00705370	1490V	Ripetitore ottico Fisso Verde. Alimentazione 12/24 Vcc. IP40. LxHxP= 50x45x24 mm.
☺	00705394	1490G	Ripetitore ottico Fisso Giallo. Alimentazione 12/24 Vcc. IP40. LxHxP= 50x45x24 mm.
☺	00705400	1490CR	Ripetitore ottico Lampeggiante/Fisso Rosso. Alimentazione 12/24 Vcc. IP40. LxHxP= 50x45x24 mm.
☺	00705417	1490CV	Ripetitore ottico Lampeggiante/Fisso Verde. Alimentazione 12/24 Vcc. IP40. LxHxP= 50x45x24 mm.
☺	00705431	1490CG	Ripetitore ottico Lampeggiante/Fisso Giallo. Alimentazione 12/24 Vcc. IP40. LxHxP= 50x45x24 mm.



1491CR



1491CV



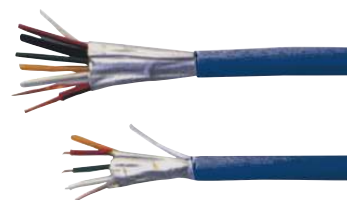
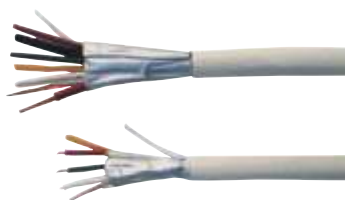
LESW

COMPONENTI SISTEMI ANTIFURTO - RIPETITORI OTTICI E OTTICO-ACUSTICI

	CODICE	ARTICOLO	DESCRIZIONE
☺	00705448	1490BZR	Ripetitore ottico Lampeggiante/Fisso Rosso+Buzzer. Alimentazione 12/24 Vcc. IP40. LxHxP= 50x45x24 mm.
☹	00705479	1490BZV	Ripetitore ottico Lampeggiante/Fisso Verde+Buzzer. Alimentazione 12/24 Vcc. IP40. LxHxP= 50x45x24 mm.
☹	00705455	1490BZG	Ripetitore ottico Lampeggiante/Fisso Giallo+Buzzer. Alimentazione 12/24 Vcc. IP40. LxHxP= 50x45x24 mm.
☺	00711159	1491CR	Ripetitore ottico Lampeggiante/Fisso Rosso. Alimentazione 7/48 Vcc. 10mA. IP40. LxHxP= 87x87x46 mm.
☺	00711173	1491CV	Ripetitore ottico Lampeggiante/Fisso Verde. Alimentazione 7/48 Vcc. 10mA. IP40. LxHxP= 87x87x46 mm.
☺	00711333	1491CG	Ripetitore ottico Lampeggiante/Fisso Giallo. Alimentazione 7/48 Vcc. 10mA. IP40. LxHxP= 87x87x46 mm.
☺	00711210	1491BZR	Ripetitore ottico Lampeggiante/Fisso Rosso+Buzzer. Alimentazione 7/48 Vcc. 10mA. IP40. LxHxP= 87x87x46 mm.
☺	00711319	1491BZV	Ripetitore ottico Lampeggiante/Fisso Verde+Buzzer. Alimentazione 7/48 Vcc. 10mA. IP40. LxHxP= 87x87x46 mm.
☹	00711197	1491BZG	Ripetitore ottico Lampeggiante/Fisso Giallo+Buzzer. Alimentazione 7/48 Vcc. 10mA. IP40. LxHxP= 87x87x46 mm.

COMPONENTI SISTEMI ANTIFURTO - RIPETITORI OTTICI E OTTICO-ACUSTICI

	CODICE	ARTICOLO	DESCRIZIONE
☺	00171229	LESW	Contatto a fune per tapparelle. Protezione contro sollevamento, taglio e strappo.
☺	00171243	SSW2	Scheda di analisi per contatti a fune per tapparelle. Scheda interfaccia conta impulsi per rivelatori di movimento tapparelle (max 10 LESW collegabili). Discriminazione tramite jumper, scambio relè 1A max. Corrente sulla linea 1mA. Fornita con basetta di fissaggio. Alimentazione 11-15Vcc.



Accumulatori

ACCUMULATORI

CODICE	ARTICOLO	DESCRIZIONE
00129084	CB1212	1,2 Ah. 12V - Dim.: Lunghezza 97 mm • Profondità 43 mm • Altezza 59 mm.
00129107	CB1220	2,0 Ah. 12V - Dim.: Lunghezza 178 mm • Profondità 35 mm • Altezza 67 mm.
00129121	CB1234	3,4 Ah. 12V - Dim.: Lunghezza 134 mm • Profondità 67 mm • Altezza 67 mm.
00129145	CB1270	7,0 Ah. 12V - Dim.: Lunghezza 151 mm • Profondità 65 mm • Altezza 101 mm.
00129183	CB12170	17,0 Ah. 12V - Dim.: Lunghezza 181 mm • Profondità 76 mm • Altezza 167 mm.
00129206	CB12250	25,0 Ah. 12V - Dim.: Lunghezza 166 mm • Profondità 175 mm • Altezza 125 mm.
00129220	CB24204	42,0 Ah. 12V - Dim.: Lunghezza 196 mm • Profondità 163 mm • Altezza 174 mm.

Cavi per sistemi antintrusione

CAVI ANTIFIAMMA A NORME CEI 20-22 CAP II. - GRADO 2 - MATASSA DA MT. 100

CODICE	ARTICOLO	DESCRIZIONE
00285001	SCSA22BI.2	Cavo Antifiamma 2 x 0,22 + calza. Ø esterno 3,30 mm. Al metro.
00285209	SCSA42BI.2	Cavo Antifiamma 4 x 0,22 + calza. Ø esterno 3,90 mm. Al metro.
00285407	SCSA62BI.2	Cavo Antifiamma 6 x 0,22 + calza. Ø esterno 4,50 mm. Al metro.
00285599	SCSA2522BI.2	Cavo Antifiamma 2 x 0,50 + 2 x 0,22 + calza. Ø esterno 4,50 mm. Al metro.
00285650	SCSA2542BI.2	Cavo Antifiamma 2 x 0,50 + 4 x 0,22 + calza. Ø esterno 4,50 mm. Al metro.
00285704	SCSA2562BI.2	Cavo Antifiamma 2 x 0,50 + 6 x 0,22 + calza. Ø esterno 5,50 mm. Al metro.
00285780	SCSA2722BI.2	Cavo Antifiamma 2 x 0,75 + 2 x 0,22 + calza. Ø esterno 5,20 mm. Al metro.
00285803	SCSA2742BI.2	Cavo Antifiamma 2 x 0,75 + 4 x 0,22 + calza. Ø esterno 5,20 mm. Al metro.

CAVI ANTIFIAMMA A NORME CEI 20-22 CAP II. - GRADO 3 - MATASSA DA MT. 100

CODICE	ARTICOLO	DESCRIZIONE
00285032	RASA22BI.3	Cavo Antifiamma schermato 2 x 0,22. Ø esterno 3,30 mm. Al metro.
00285230	RASA42BI.3	Cavo Antifiamma schermato 4 x 0,22. Ø esterno 3,90 mm. Al metro.
00285438	RASA62BI.3	Cavo Antifiamma schermato 6 x 0,22. Ø esterno 4,50 mm. Al metro.
00285636	RASA2522BI.3	Cavo Antifiamma schermato 2 x 0,50 + 2 x 0,22. Ø esterno 4,50 mm. Al metro.
00285681	RASA2542BI.3	Cavo Antifiamma schermato 2 x 0,50 + 4 x 0,22. Ø esterno 4,50 mm. Al metro.
00285766	RASA2722BI.3	Cavo Antifiamma schermato 2 x 0,75 + 2 x 0,22. Ø esterno 5,20 mm. Al metro.
00285834	RASA2742BI.3	Cavo Antifiamma schermato 2 x 0,75 + 4 x 0,22. Ø esterno 5,20 mm. Al metro.

CAVI ANTIFIAMMA A NORME CEI 20-22 CAP II. - GRADO 4 - MATASSA DA MT. 100

CODICE	ARTICOLO	DESCRIZIONE
00285216	RASA42BI.4	Cavo Antifiamma 4 x 0,22 + calza. Ø esterno 5,00 mm. Al metro.
00285414	RASA62BI.4	Cavo Antifiamma 6 x 0,22 + calza. Ø esterno 5,60 mm. Al metro.
00285612	RASA2522BI.4	Cavo Antifiamma 2 x 0,50 + 2 x 0,22 + calza. Ø esterno 5,50 mm. Al metro.
00285667	RASA2542BI.4	Cavo Antifiamma 2 x 0,50 + 4 x 0,22 + calza. Ø esterno 6,00 mm. Al metro.
00285797	RASA2722BI.4	Cavo Antifiamma 2 x 0,75 + 2 x 0,22 + calza. Ø esterno 5,90 mm. Al metro.
00285810	RASA2742BI.4	Cavo Antifiamma 2 x 0,75 + 4 x 0,22 + calza. Ø esterno 6,20 mm. Al metro.
00286015	RASA2762BI.4	Cavo Antifiamma 2 x 0,75 + 6 x 0,22 + calza. Al metro.

PER I PREZZI: RIFERIMENTO LISTINO ACCUMULATORI E CAVI

ANTINTRUSIONE

Trasparenza e serietà alla base del nostro lavoro.

I beni e i servizi forniti dal GRUPPO RCE si intendono alle seguenti condizioni, che sono implicitamente accettate all'ordine.

Premessa. Le presenti condizioni di vendita si applicano integralmente ad ogni conferma d'ordine stipulata dal fornitore, salvo deroghe particolari scritte, valide per il singolo ordine.

- In caso di discordanza le condizioni generali di vendita prevalgono sulle eventuali condizioni di acquisto del Cliente.
- Qualora una qualunque disposizione contenuta nelle presenti Condizioni generali di vendita, risulti non valida, illegittima o non applicabile, le rimanenti disposizioni contenute nelle presenti rimarranno pienamente in vigore.

Il conferimento dell'ordine comporta l'accettazione integrale delle presenti condizioni di vendita.

Consegna. Il termine di consegna indicato sulla conferma d'ordine è assolutamente indicativo e pertanto non costituisce condizione essenziale del contratto di vendita.

Listino. Il presente annulla e sostituisce tutti i precedenti dello stesso Settore e può essere variato senza preavviso in qualsiasi momento.

Prezzi. I prezzi esposti possono essere variati, senza obbligo di preavviso, qualora aumentassero i costi dei prodotti, del Fornitore e/o Fabbricante sia all'origine, sia in dipendenza di modificazione delle tariffe dei trasporti e nelle spese ad esse inerenti o di natura fiscale, sia in dipendenza dei rapporti di cambio con le valute estere, sia per qualsiasi altra causa e daranno diritto al Fornitore di aumentare in proporzione il prezzo delle merci anche quando esista un preciso impegno contrattuale.

I prezzi non includono I.V.A. ed ogni altro aggravio fiscale in genere, anche se decretato durante l'esecuzione del contratto.

Condizioni di pagamento. Il pagamento, comunque e dovunque risulti contrattata, venduta, consegnata e fornita la merce, deve essere effettuato direttamente al domicilio del fornitore per contanti alla consegna, salvo diversa indicazione scritta, nella forma e nei termini specificati.

In caso di ritardo o irregolarità nei pagamenti, trascorsi 8 (otto) giorni dalla scadenza convenuta, il cliente è costituito in mora ed il Fornitore è esonerato dal prestare la garanzia sui prodotti forniti e avrà diritto:

- di sospendere immediatamente e senza alcuna formalità le forniture relative a tutti gli ordini in corso del medesimo cliente, anche se dipendenti da altri contratti.
- di spiccare tratta per l'ammontare delle fatture scadute
- di esigere l'immediato ed integrale pagamento del credito o di averlo in altro modo garantito.

Eventuali contestazioni di uno o più partite di merce non legittimano il Cliente a sospendere i pagamenti ai sensi e per gli effetti di cui all'articolo 1462 del codice civile.

Resa. La resa della merce si intende sempre: franco stabilimento, I.V.A. esclusa. Il termine di consegna indicato sulla conferma d'ordine è assolutamente indicativo e pertanto non costituisce condizione essenziale del contratto di vendita, in nessun caso quindi potranno essere posti a carico del Fornitore danni diretti e/o indiretti per ritardata consegna.

Il ritardo nella consegna non legittima l'acquirente ad annullare in tutto o in parte il contratto. Le consegne possono essere frazionate.

Reclami e contestazioni per rotture o mancanza materiali rispetto alla bolla di consegna dovranno pervenire al fornitore per scritto entro gg. 8 (otto) dalla data di ricevimento merce da parte del Cliente.

Decorso tale termine senza che siano pervenuti reclami al Fornitore, la merce si intenderà regolarmente ricevuta ed accettata.

La merce viaggia a rischio e pericolo del cliente, eventuali, danni o smarrimenti della stessa non danno luogo in nessun caso a risarcimento danni.

Ogni reclamo contro il Vettore dovrà essere fatto dal cliente a suo nome e per suo conto anche nel caso in cui il vettore sia stato scelto dal Fornitore.

L'eventuale assicurazione della merce viaggiante dovrà essere espressamente richiesta dal cliente e a sue spese.

Esonero di responsabilità. Stipulato il contratto il Cliente si assume l'onere di essere a conoscenza di tutte le limitazioni legali e le norme di sicurezza relative all'impiego dei prodotti ordinati.

È esclusa pertanto ogni responsabilità del fornitore per ogni e qualsiasi danno diretto o indiretto causato a persone o cose dall'impiego dei prodotti forniti.

È esclusa ogni responsabilità del Fornitore sulla fornitura di supporti magnetici contenenti software sia da lui prodotto che rivenduto.

È esclusa ogni responsabilità del Fornitore per la descrizione tecnica contenuta nel listino prezzi in quanto può essere soggetta a cambiamenti.

Garanzia. La garanzia degli apparecchi elettrici, motori, è quella d'uso delle case costruttrici e non copre guasti dovuti a imperizia nel montaggio, nella manutenzione o qualora vengano effettuate arbitrariamente da parte del cliente manomissioni o modifiche oppure quando il cliente non sia in regola con i pagamenti.

Non sono inoltre coperti da garanzia guasti imputabili a rotture meccaniche, cortocircuiti, incendi, fulmini od altro evento indipendente da difetto intrinseco.

Il riconoscimento della garanzia è a insindacabile giudizio del fornitore e non potrà produrre alcuna responsabilità o richiesta danni.

Il fornitore si impegna a riparare presso il proprio stabilimento tutti gli eventuali difetti da costruzione che si manifestano durante il periodo di garanzia fissato in mesi 12 (dodici) dalla data di vendita.

Sono a carico del cliente tutte le spese accessorie che si rendessero necessarie per procedere alla riparazione in quali, ma non esclusivamente: porto, imballo, tasse, ecc...

I pezzi sostituiti in garanzia restano di proprietà del fornitore.

La riparazione viene eseguita senza preventivo, salvo specifica richiesta del cliente.

Eventuali preventivi non impegnano in forma definitiva potendosi verificare durante la lavorazione imprevisti che possono variare in più o in meno il costo previsto.

Tutti i preventivi sono resi a titolo oneroso per il cliente, di conseguenza nel caso di mancata accettazione verranno addebitate le spese di ricerca guasto. Trascorsi 180 gg. dalla data di riparazione, se la riparazione stessa non verrà ritirata, sarà posta in vendita.

Le riparazioni sono coperte da 2 mesi di garanzia solo sulle parti sostituite.

È esclusa qualsiasi responsabilità del centro di assistenza per eventuali danni provocati a qualsiasi titolo per il fermo dell'apparecchio presso il nostro laboratorio causati dalla mancanza delle parti di ricambio e/o ritardi nelle consegne da parte dei Produttori.

Varie. Tutti i marchi riprodotti nel presente listino sono da intendersi solo a titolo esemplificativo. L'utilizzazione effettiva di ogni marchio è diritto esclusivo dei soggetti aventi diritto.

È vietata la riproduzione anche parziale del proprio listino qualsiasi sia la destinazione d'uso.

 Disponibile

 Disponibile entro massimo 30 giorni

 Disponibilità a richiesta

RCE SEDE - LALLIO (BG)

24040 - Via delle Industrie 4/E
Tel. 035 6968111
Fax 035 693478

BERGAMO - GRUMELLO DEL MONTE

24060 - Via Volta 3
Tel. 035 833766
Fax 035 831859

BERGAMO - LALLIO

24040 - Via delle Industrie 4/E
Tel. 035 6968320
Fax 035 201121

BERGAMO - ROGNO

24060 - Via Rondinera 87
Tel. 035 977153
Fax 035 977011

BRESCIA - CASTELMELLA

25030 - Via Colorne 25
Tel. 030 348256
Fax 030 348309

COMO - LURAGO D'ERBA

22040 - Via degli Artigiani 5/H
Tel. 031 704642
Fax 031 7073624

CREMONA

26100 - Via Vecchia Dogana 12
Tel. 0372 432351
Fax 0372 453373

MILANO - CASSANO D'ADDA

20062 - Via Leonardo Da Vinci 155
Tel. 0363 361832
Fax 0363 62628

MILANO - CINISELLO BALSAMO

20092 - Via Cremona 2
Tel. 02 66045667
Fax 02 61298417

MILANO - OPERA

20090 - Via Adda 9
Tel. 02 57600699
Fax 02 57606724

VARESE - GALLARATE

21013 - Via Buonarroti 17/B
Tel. 0331 793039
Fax 0331 776559

ALESSANDRIA

Tel. 011 7808361
Fax 011 7808367

BIELLA - GAGLIANICO

13894 - Via G. Matteotti 77
Tel. 015 2547207
Fax 015 2547363

TORINO - GRUGLIASCO

10095 - Corso Allamano 13/15
Tel. 011 7808361
Fax 011 7808367

GENOVA

16147 - Via S. Pio X 32a/r
Tel. 010 3626697
Fax 010 3626736

PADOVA

35129 - Via IX Strada 11/2
Tel. 049 8079329
Fax 049 8087569

VERONA

37135 - Via delle Industrie 22/B
Tel. 045 501356
Fax 045 8206399

BOLZANO

39100 - Via del Vigneto 8
Tel. 0471 502575
Fax 0471 502407

BOLOGNA - S. LAZZARO D/S

40068 - Via Cicogna 103
Tel. 051 6259633
Fax 051 6258170

MODENA

41100 - Via Marinuzzi 17
Tel. 059 281333
Fax 059 284466

FIRENZE - CALENZANO

50041 - Via del Pratignone 84
Tel. 055 686063
Fax 055 6532107

ROMA

00118 - Via di Torre Morena 136
Tel. 06 79811930
Fax 06 233297751

BARI

70124 - Via Domenico Cotugno 49/A
Tel. 080 5618533
Fax 080 5611560

Distribuito da